

# Regenbogenschule Naturparkschule

Melsdorf



Strohbrück

Eine Schule mit zwei Standorten

Regenbogenschule Naturparkschule



Schulwald



Wiese



Feuchtbiotop

# Regenbogenschule Naturparkschule



## Wir sind Naturparkschule Forschen im Feuchtbiotop



Regenbogenschule Naturparkschule



# Wir sind Naturparkschule Forschen im Schulwald





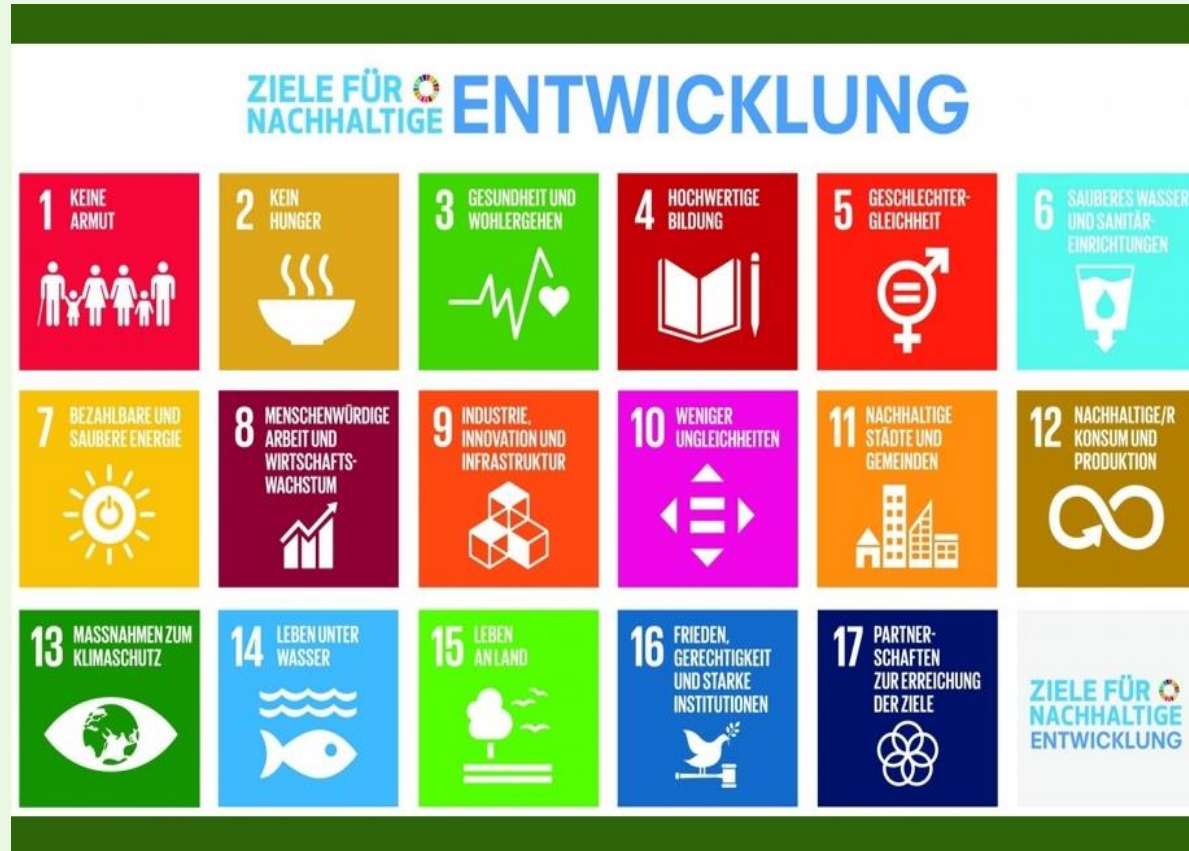
# Wir sind Naturparkschule Forschen im Grünen Klassenzimmer





# Regenbogenschule Naturparkschule

## Ziele für nachhaltige Entwicklung



# Regenbogenschule Naturparkschule



## Leitbilder

wir möchten Kinder dazu befähigen ihre Umwelt zu verstehen, zu schützen und aktiv mitzugestalten. Dabei sind uns Naturerfahrungen und der Nachhaltigkeitsgedanke besonders wichtig. Wir verstehen die Natur als erweiterten Lernraum.

Durch regelmäßige **Exkursionen in den Naturpark Westensee** erleben unsere Schülerinnen und Schüler ökologische Zusammenhänge unmittelbar und entwickeln eine persönliche Beziehung zu ihrer Umwelt. Naturpädagogik stärkt Neugier, Verantwortungsgefühl und nachhaltiges Handeln.

## Exkursionen



Die Arbeit im **Schulwald** bietet Kindern die Möglichkeit, Naturkreisläufe zu beobachten, Artenkenntnisse zu erwerben und ökologische Verantwortung zu übernehmen. Pflegearbeiten, Pflanzaktionen und naturkundliche Untersuchungen fördern Gemeinschaftssinn, Ausdauer und Wertschätzung gegenüber dem Lebensraum Wald.

## Schulwald



Das **Feuchtbiotop** unserer Schule dient als lebendiger Forschungsraum. Die Kinder lernen, sensible Lebensräume zu schützen und deren biologische Vielfalt zu erkennen. Durch Beobachtungen, Messungen und Dokumentationen entwickeln sie ein tiefes Verständnis für Ökosysteme und deren Bedeutung.

## Feuchtbiotop



Wir integrieren die **17 Nachhaltigkeitsziele (SDGs)** der Vereinten Nationen altersgerecht in unseren Unterricht. Die Kinder erfahren, wie ihr eigenes Handeln mit globalen Herausforderungen wie Umweltschutz, sozialer Gerechtigkeit und fairer Ressourcennutzung zusammenhängt. Nachhaltigkeitsbildung ist ein Leitprinzip unserer Schule.

## 17 SDG's



# Regenbogenschule Naturparkschule



## Zusammenarbeit mit der Bürgerstiftung Achterwehr

Bänke in Melsdorf
Bänke im Schulwald
Klemmbretter
Becherlupen
Ferngläser